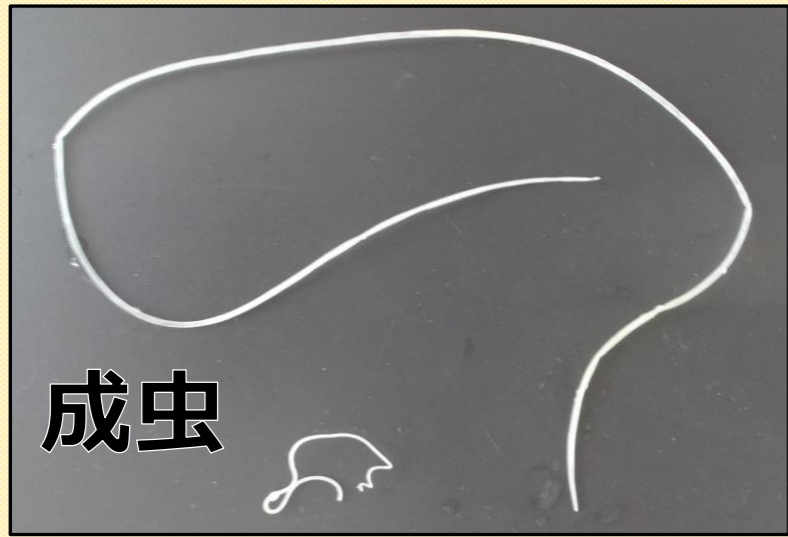


# フィラリア症ってどんな病気？



15cmくらいのそうめん様の寄生虫  
心臓の近くの血管に寄生します。



### 症状

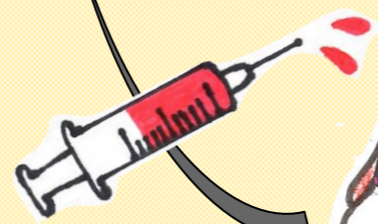
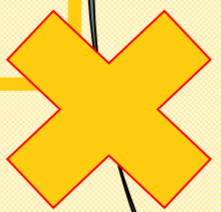
感染後数年間  
無症状  
↓  
突然死

→ 突然の卒倒  
咳  
腹水  
浮腫など  
←

症状が出てからでは根治不可能  
つまり

**毎年の予防が大切！！**

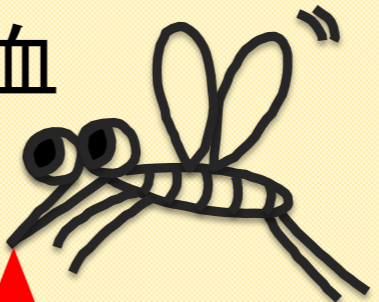
薬を飲んで子虫を退治！  
成虫になることを防ぎます



採血して感染をチェック

**注意！**  
大量の子虫がいるのに駆虫薬を飲むと  
ショックを起こして死んで  
しまうことがあります。

吸血



子虫が感染した犬から  
健康な犬に移る